

Pressemitteilung

Kopenhagen, 15/06/2026

Everllence
Tegholmegade 41,
2450 Kopenhagen SV,
Dänemark

www.everllence.com

Group Communications
Nils Søholt
TEL. +45 3066 6717
Nils.Soholt@everllence.com

Everllence erhält weltweit ersten Auftrag für ME-GI 10.7

Dual-Fuel-Methanmotor der nächsten Generation erhält Referenzauftrag im Autotransportsegment

Everllence hat den weltweit ersten Auftrag für Dual-Fuel-Methanmotoren der neuesten Generation bekanntgegeben. Der B&W ME-GI (Gas Injection) Mk10.7 von Everllence wurde von der norwegischen Reederei Global Car Carriers (GCC) für eine neue Serie von Autotransportern ausgewählt.

Bestellt wurden vier Motoren des Typs 6S60ME-GI Mk10.7, die von der CSSC Engine Co., Ltd im chinesischen Qingdao gebaut werden. Sie sollen in vier Schiffen mit je 8.600 CEU (Fahrzeugeinheiten) installiert werden, die derzeit im China Merchants Jinling Shipyard im chinesischen Nanjing im Bau sind.

Bjarne Foldager, Head of Two-Stroke Business, Everllence, sagt dazu: „Dieser neue Meilenstein markiert den ersten kommerziellen Einsatz des ME-GI-Motors auf der Mk10.7-Plattform und belegt das anhaltende Vertrauen des Marktes in unsere Dual-Fuel-Methantechnologie. Die neue Plattform verbessert die Fähigkeiten des ME-GI weiter und basiert auf einer kontinuierlichen technischen Weiterentwicklung und Optimierung. Die erste Bestellung des ME-GI 10.7 zeugt auch von der engen Zusammenarbeit zwischen Reeder, Werft und Motorenbauer und festigt unsere Position als führender Anbieter von Dual-Fuel-Zweitaktantrieben.“

Christian Ludwig, Vice President, Head of Global Sales & Promotion, Two-Stroke Business, Everllence, ergänzt: „Die Schiffe werden mit der neuesten ME-GI-Bauart ausgestattet und bieten betriebliche Flexibilität, höchste Kraftstoffeffizienz, äußerst geringen Methanschupf und bewährte Zuverlässigkeit auf Basis des Dieselmotor-Verbrennungsprinzips. Das ME-GI-Konzept hat sich in der maritimen Industrie breit etabliert. Ein starkes Auftragsbuch und umfangreiche Betriebserfahrung untermauern seine Position als beliebte Dual-Fuel-Lösung. Allein die ME-GI-Plattform verzeichnet bereits mehr als 1.260 Motorenaufträge mit über 33 GW Motorleistung.“

Für die Autotransporter von morgen

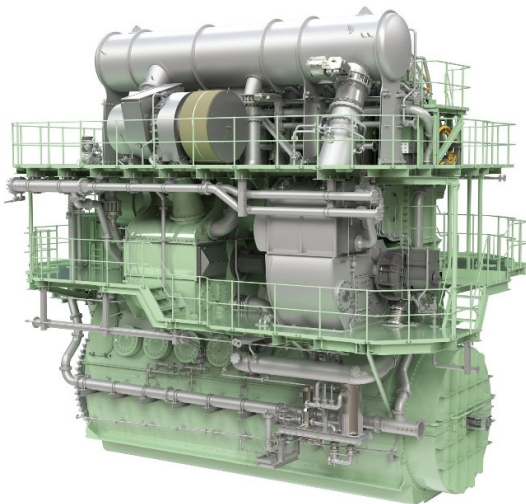
Die neuen Schiffe stellen einen bedeutenden Fortschritt für das Segment der Autotransporter dar, indem sie große Ladekapazität mit zukunftsweisender Antriebstechnologie kombinieren.

Laut Everllence profitiert GCC durch die Wahl der ME-GI 10.7 Plattform von folgenden Vorteilen:

- Hohe Betriebssicherheit durch eine bewährte Dual-Fuel-Plattform, umfangreiche Betriebserfahrung in verschiedenen Segmenten und ein geringes Technologierisiko
- Geringerer Kraftstoffverbrauch und bessere Wirtschaftlichkeit dank hoher thermischer Effizienz des Dieserverbrennungskreislaufs
- Kraftstoffflexibilität ohne Effizienzverluste, die es den Betreibern ermöglicht, ihre Kraftstoffstrategie bei konstant hoher Leistung sowohl im Betrieb mit Flüssigkraftstoff als auch mit Methan laufend zu optimieren
- Reduzierter ökologischer Fußabdruck durch nahezu null Methanschlepp, was die Einhaltung von Compliance-Strategien begünstigt und Risiken im Zusammenhang mit künftigen Methanvorschriften minimiert

Meilenstein im ME-GI Programm

Laut Everllence wird das ME-GI-Motorenprogramm in mehreren Segmenten und Anwendungen weiter ausgebaut. Der jüngste Entwicklungsschritt ist dabei die neue Generation Mk10.7. Mit Hunderten von Motoren, die bereits weltweit im Einsatz sind oder sich im Auftragsbestand befinden, bleibt das ME-GI-Konzept ein Grundpfeiler im Dual-Fuel-Portfolio von Everllence.



Die Everllence B&W S60ME C10.5 GI EcoEGR Motor (nur zu Illustrationszwecken)

Everllence (ehem. MAN Energy Solutions) ist ein führender Anbieter für Antriebs-, Dekarbonisierungs- und Effizienzlösungen für Schifffahrt, Energiewirtschaft und Industrie. Getreu unserem Motto „Moving Big Things to Zero“ unterstützen wir Schlüsselindustrien weltweit bei der Senkung schwer vermeidbarer Emissionen. Unsere Technologien haben einen messbaren Einfluss auf den Erfolg der globalen Energiewende. Everllence hat seinen Hauptsitz in Deutschland und beschäftigt weltweit rund 15.000 Mitarbeiter an über 140

Everllence

Standorten. Unsere Kunden profitieren außerdem vom globalen Service-Center-Netzwerk unserer After-Sales Marke, Everllence PrimeServ.